

ÜNLÜ PORTFÖY DÖRDÜNCÜ SERBEST FON

**7 HAZİRAN - 31 ARALIK 2016 DÖNEMİNE AİT
PERFORMANS SUNUŞ RAPORU VE
YATIRIM PERFORMANSI KONUSUNDA KAMUYA
AÇIKLANAN BİLGİLERE İLİŞKİN RAPOR**



ÜNLÜ PORTFÖY DÖRDÜNCÜ SERBEST FON

YATIRIM PERFORMANSI KONUSUNDA KAMUYA AÇIKLANAN BİLGİLERE İLİŞKİN RAPOR

Ünlü Portföy Dördüncü Serbest Fon'un ("Fon") 7 Haziran - 31 Aralık 2016 dönemine ait ekteki performans sunuş raporunu Sermaye Piyasası Kurulu'nun VII - 128.5 sayılı Bireysel Portföylerin ve Kolektif Yatırım Kuruluşlarının Performans Sunumuna, Performansa Dayalı Ücretlendirilmesine ve Kolektif Yatırım Kuruluşlarını Notlandırma ve Sıralama Faaliyetlerine İlişkin Esaslar Hakkında Tebliğ'inde ("Tebliğ") yer alan performans sunuş standartlarına ilişkin düzenlemeleri çerçevesinde incelemiş bulunuyoruz.

İncelememiz sadece yukarıda belirtilen döneme ait performans sunuşunu kapsamaktadır. Bunun dışında kalan dönemler için inceleme yapılmamış ve görüş oluşturulmamıştır.

Görüşümüze göre 7 Haziran - 31 Aralık 2016 dönemine ait performans sunuş raporu Fon'un performansını Tebliğ'de belirtilen performans sunuş standartlarına ilişkin düzenlemelere uygun olarak doğru bir biçimde yansıtmaktadır.

Görüşü Etkilemeyen, Dikkat Çekilmek İstenen Husus

C.5 dipnotunda detaylı açıklandığı üzere, Fon portföy yapısı ve yönetim stratejisi karşılaştırma ölçütü kullanmaya elverişli olmaması nedeniyle karşılaştırma ölçütü belirlenememiştir. Performans bilgisi hesaplamalarında karşılaştırma ölçütü yerine eşik değer kullanılmıştır.

PwC Bağımsız Denetim ve
Serbest Muhasebeci Mali Müşavirlik A.Ş.


Didem Demek Kaya, SMMM
Sorumlu Denetçi
İstanbul, 31 Ocak 2017

ÜNLÜ PORTFÖY YÖNETİMİ A.Ş. TARAFINDAN YÖNETİLEN

ÜNLÜ PORTFÖY DÖRDÜNCÜ SERBEST FON

7 HAZİRAN - 31 ARALIK 2016 DÖNEMİNE AİT PERFORMANS SUNUŞ RAPORU

(Tutarlar aksi belirtilmedikçe Türk Lirası ("TL") cinsinden ifade edilmiştir.)

A. TANITICI BİLGİLER

PORTFÖYE BAKIŞ Fon'un Halka Arz Tarihi: 7 Haziran 2016		YATIRIM VE YÖNETİME İLİŞKİN BİLGİLER	
31 Aralık 2016 tarihi itibarıyla		Portföy Yöneticileri	
Fon Toplam Değeri	17.523.480	Ünlü Portföy Yönetimi A.Ş. - Fırat Baran	
Birim Pay Değeri	1,133472	Fon'un Yatırım Amacı ve Stratejisi	
Yatırımcı Sayısı	19	<p>Ünlü Portföy Dördüncü Serbest Fon'un ("Fon") portföyündeki varlıklar Sermaye Piyasası Kurulu'nun düzenlemelerine ve fon içtüzüğüne uygun olarak seçilir ve fon portföyü yönetici tarafından içtüzüğün 5. md. ve Sermaye Piyasası Kurulu'nun Yatırım Fonlarına İlişkin Esaslar Tebliği'ne (III-52.1) uygun olarak yönetilir.</p> <p>Fon'un yatırım stratejisi, Fon'un yatırım stratejisi, ikili işlemler (pair trade) ya da kısa/uzun hisse (long/short equity) isimleriyle anılan, aralarında korelasyon bulunan iki farklı pay senedi ya da bir pay senedi ve bir endeks arasında oluşabilecek fiyat tutarsızlıklarından, yani tarihsel korelasyonlarda ortaya çıkan sapmalardan yararlanmak amacıyla eşanlı alınan uzun ve kısa pozisyonlara yatırım yaparak uzun dönemli ve sürekli mutlak getiri elde etmektedir. Yönetici, yatırım kararını istatistiksel ya da temel analizlere dayanarak verebilir.</p> <p>Fon portföyünün yönetiminde ve yatırım yapılacak sermaye piyasası araçlarının seçiminde, Tebliğin 4. Maddesinde belirtilen varlıklar ve işlemler ile 6. Maddesinde tanımlanan Serbest Şemsiye Fon niteliğine uygun bir portföy oluşturulması esas alınır. Fon, Tebliğ'in 25. maddesinde yer alan serbest fonlara dair esaslara uyar.</p> <p>Fon, Tebliğin 17 ila 24'üncü maddelerinde yer alan fon portföyüne alınacak varlıklara ilişkin oransal sınırlamalara ve diğer şartlara tabi olmaksızın fon izahnamesinde belirtilen yatırım stratejisi ve limitleri dahilinde yatırım yapabilir.</p> <p>Fon portföyü, Tebliğ'in 4. maddesinde belirtilen TL ve döviz cinsi tüm varlık ve işlemlerden oluşabilir. Yatırım yapılan varlıklarda riskten kaçınma veya getiri elde etme amaçlı uzun veya kısa pozisyon alınabilir. Mutlak getiri amacını gerçekleştirmek ve/veya riskten korunmak için farklı stratejilere yatırım yapılabilir, piyasa öngörülerini doğrultusunda net uzun ya da net kısa pozisyon taşınabilir, kredi alınabilir, kredi riskini hedge etmek amacıyla kredi riskine dayalı sözleşmelere yatırım yapılabilir, kaldıraçlı ve türev ürünler kullanılabilir. Fonun likidite ya da vade açısından bir sınırlaması yoktur.</p>	
Tedavül Oranı (%) (*)	3,09		
Portföy Dağılımı % (**)			
Özel Sektör Borçlanma Araçları	9,98		
Euro Tahvil	31,42		
Yabancı Vadeli Mevduat	52,45		
Yabancı Tahvil	3,84		
Borsa Para Piyasası	2,31		
En Az Alınabilir Pay Adeti: 1 Adet			
Yatırım Riskleri	Yatırımcılar Fon'a yatırım yapmadan önce Fon'la ilgili temel yatırım risklerini değerlendirmelidirler. Fon'un maruz kalabileceği temel risklerden kaynaklanabilecek değişimler sonucunda Fon birim pay fiyatındaki olası düşümlere bağlı olarak yatırımlarının değerinin başlangıç değerinin altına düşebileceğini yatırımcılar göz önünde bulundurmalıdır.		

(*) Tedavül oranı, Sermaye Piyasası Kurulu'nun 9 Temmuz 2013 tarihinde resmi gazetede yayımlanan "Yatırım Fonlarına İlişkin Esaslar Tebliği (III-52.1)" öncesinde belirlenmiş olan toplam pay sayısı üzerinden hesaplanmış olup gösterge niteliğindedir.

(**) Portföy dağılımına detaylı olarak D. İlave bilgiler ve açıklamalar dipnotu 6. maddede yer verilmiştir.

ÜNLÜ PORTFÖY YÖNETİMİ A.Ş. TARAFINDAN YÖNETİLEN

ÜNLÜ PORTFÖY DÖRDÜNCÜ SERBEST FON

7 HAZİRAN - 31 ARALIK 2016 DÖNEMİNE AİT PERFORMANS SUNUŞ RAPORU

(Tutarlar aksi belirtilmedikçe Türk Lirası ("TL") cinsinden ifade edilmiştir.)

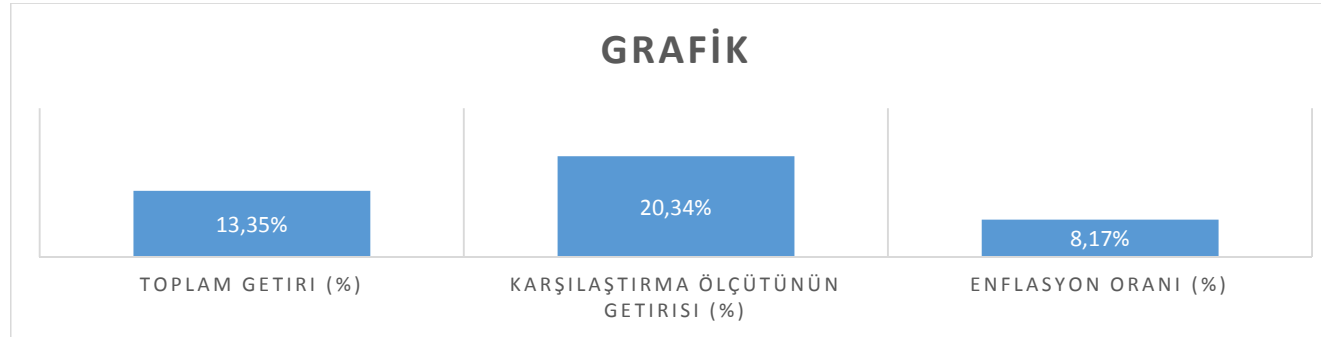
B. PERFORMANS BİLGİSİ

Yıllar	Toplam Getiri (%)	Karşılaştırma Ölçütünün Getirisi / Eşik Değer (%) (*)	Enflasyon Oranı (%) (**)	Portföyün Zaman İçinde Standart Sapması (%)	Eşik Değerin Standart Sapması (%)	Bilgi Rasyosu (%)	Sunuma Dahil Dönem Sonu Portföyün Fon Toplam Değeri / Net Aktif Değeri
1 Eylül - 31 Aralık 2016 (***)	13,35	20,34	8,17	0,64	0,76	(32,69)	17.523.480

(*) Fon'un türü serbest fon olup herhangi bir karşılaştırma ölçütü bulunmadığından eşik değer belirlenmiştir. Fon'un eşik değeri BIST-KYD 1 Aylık Gösterge Mevduat Endeksi (TL) getirisi + %1 olarak belirlenmiştir.

(**) Enflasyon oranı: Ekim-Aralık dönemi gerçekleşen ÜFE baz alınmıştır.

(***) Fon 7 Haziran 2016 tarihi itibarıyla halka arz edilmiş olup, 1 Eylül 2016 tarihinden itibaren işlem görmeye başladığından ilgili hesaplamalar 1 Eylül 2016 tarihinden itibaren yapılmıştır.



GEÇMİŞ GETİRİLER GELECEK DÖNEM PERFORMANSI İÇİN BİR GÖSTERGE SAYILMAZ.

İlişikteki dipnotlar bu performans bilgisi tablosunun ayrılmaz bir parçasıdır.

ÜNLÜ PORTFÖY YÖNETİMİ A.Ş. TARAFINDAN YÖNETİLEN

ÜNLÜ PORTFÖY DÖRDÜNCÜ SERBEST FON

7 HAZİRAN - 31 ARALIK 2016 DÖNEMİNE AİT PERFORMANS SUNUŞ RAPORU

(Tutarlar aksi belirtilmedikçe Türk Lirası (“TL”) cinsinden ifade edilmiştir.)

C. DİPNOTLAR

- 1) Fon’un portföy yönetim şirketi aynı zamanda kurucusu olan Ünlü Portföy Yönetimi A.Ş. olup %100 Ünlü Menkul Değerler A.Ş. iştirakidir. Ünlü Portföy Yönetimi A.Ş. kurucusu olduğu yatırım fonlarının portföy yönetimlerini ve kurumsal portföy yönetimini gerçekleştirmekte olup 31 Aralık 2016 itibarıyla yönetilen 7 adet yatırım fonunun toplam portföy büyüklüğü 266.651.309 TL’dir.
- 2) Fon portföyünün yatırım stratejisi ve yatırım amacına “Tanıtıcı Bilgiler” başlığında ve C.5 numaralı dipnotta yer verilmiştir.
- 3) Fon’da, 1 Eylül - 31 Aralık 2016 döneminde net %13,35 getiri sağlamıştır.

Aynı dönemde Fon’un brüt getirisi aşağıdaki gibidir:

1 Eylül - 31 Aralık 2016 döneminde Brüt Fon Getirisi Hesaplaması	
Net Basit Getiri (Dönem sonu birim fiyat - Dönem başı birim fiyat) / Dönem başı birim fiyat)	%13,35
Gerçekleşen Fon Toplam Giderleri Oranı (*)	%0,58
Azami Yıllık Toplam Gider Oranı	-
Kurucu Tarafından Karşılanan Giderlerin Oranı (**)	%0,00
Net Gider Oranı (Gerçekleşen fon toplam gider oranı - Dönem içinde kurucu tarafından karşılanan fon giderlerinin toplamının oranı)	%0,58
Brüt Getiri	%13,93

(*) Kurucu tarafından karşılananlar da dahil tüm fon giderlerinin ortalama net varlık değerine oranını ifade etmektedir (bkz. Dipnot C.5).

(**) “Azami Yıllık Fon Toplam Gider Oranı”nın aşılması nedeniyle Kurucu tarafından dönem sonunu takip eden 5 iş günü içinde Fon’a iade edilen giderlerin, ortalama fon net varlık değerine oranını ifade etmektedir.

- 4) Yönetim ücretleri, vergi, saklama ücretleri ve diğer faaliyet giderlerinin günlük brüt varlık değerlere oranının ağırlıklı ortalaması aşağıdaki gibidir:

1 Eylül - 31 Aralık 2016 Döneminde	
Toplam Faaliyet Giderleri (TL)	49.784
Ortalama Fon Portföy Değeri (TL)	8.639.240
Toplam Faaliyet Giderleri / Ortalama Portföy Değeri (%)	%0,58

ÜNLÜ PORTFÖY YÖNETİMİ A.Ş. TARAFINDAN YÖNETİLEN

ÜNLÜ PORTFÖY DÖRDÜNCÜ SERBEST FON

7 HAZİRAN - 31 ARALIK 2016 DÖNEMİNE AİT PERFORMANS SUNUŞ RAPORU

(Tutarlar aksi belirtilmedikçe Türk Lirası (“TL”) cinsinden ifade edilmiştir.)

C. DİPNOTLAR (Devamı)

1 Eylül - 31 Aralık 2016 döneminde Fon’un faaliyet giderlerinin türlerine göre dağılımı aşağıdaki gibidir;

Dönem Faaliyet Giderleri Dağılımı	Portföy Değerine Oranı (%)	1 Eylül - 31 Aralık 2016
Bağımsız Denetim Ücreti	0,07	5.949
Saklama Giderleri	0,06	4.986
Fon Yönetim Ücreti	0,40	35.019
Hisse Senedi Komisyonu	0,00	2
Borsa Para Piyasası Komisyonu	0,01	1.293
Vergiler ve Diğer Harcamalar	0,00	175
Diğer	0,04	2.360
Toplam	0,58	49.784

- 5) Fon portföy yapısı ve A. Tanıtıcı Bilgiler bölümünde açıklandığı üzere; yönetim stratejisi karşılaştırma ölçütü kullanmaya elverişli olmaması nedeniyle karşılaştırma ölçütü belirlenememiştir. Karşılaştırma ölçütü yerine performans bilgisi hesaplamalarında VII-128.5 sayılı Bireysel Portföylerin ve Kolektif Yatırım Kuruluşlarının Performans Sunumuna, Performansa Dayalı Ücretlendirilmesine ve Kolektif Yatırım Kuruluşlarını Notlandırma ve Sıralama Faaliyetlerine İlişkin Esaslar Hakkında Tebliğ (“Tebliğ”)’in 8. maddesi uyarınca eşik değer kullanılmıştır. Performans sunum döneminde yatırım strateji değişikliği yoktur.
- 6) Yatırım fonlarının portföy işletmesinden doğan kazançları kurumlar vergisi ve stopajdan muaftır.

D. İLAVE BİLGİLER VE AÇIKLAMALAR

- 1) Fon, 1 Eylül - 31 Aralık 2016 dönemine ait Performans Sunuş Raporu’nu, Sermaye Piyasası Kurulu’nun (“SPK”) 1 Temmuz 2014 tarihinde yürürlüğe giren “Bireysel Portföylerin ve Kolektif Yatırım Kuruluşlarının Performans Sunumuna, Performansa Dayalı Ücretlendirilmesine ve Kolektif Yatırım Kuruluşlarını Notlandırma ve Sıralama Faaliyetlerine İlişkin Esaslar Hakkında Tebliğ (VII-128.5)”inin (“Tebliğ”) hükümleri doğrultusunda hazırlanmıştır.
- 2) Fon’un kurucusu Ünlü Portföy Yönetimi A.Ş. olup portföy saklayıcı hizmeti Finans Yatırım Menkul Değerler A.Ş. tarafından verilmektedir.
- 3) Fon’un bağlı olduğu şemsiye fonunun ünvanı “Ünlü Portföy Yönetimi A.Ş. Serbest Şemsiye Fonu” olup şemsiye fonunun türü serbest şemsiye fondur.
- 4) 1 Eylül - 31 Aralık 2016 dönemi için hesaplanan bilgi rasyosu (32,69)’dur. Bu oran Şirket’in net getirisi üzerinden hesaplanmıştır. Bilgi rasyosu, riske göre düzeltilmiş getiri ölçümünde kullanılır. Performans Ölçütü getirisi üzerindeki portföy getirisinin, portföyün volatilitesine (oyunaklığına) oranı olarak hesaplanır. Portföy yöneticisinin performans ölçütü üzerinde sağladığı getiriye ölçer. Bilgi rasyosunun aynı zamanda portföy yöneticisinin tutarlılık/istikrar derecesini de gösterdiği kabul edilir. Pozitif ve yüksek bilgi rasyosu iyi kabul edilir.

ÜNLÜ PORTFÖY YÖNETİMİ A.Ş. TARAFINDAN YÖNETİLEN

ÜNLÜ PORTFÖY DÖRDÜNCÜ SERBEST FON

7 HAZİRAN - 31 ARALIK 2016 DÖNEMİNE AİT PERFORMANS SUNUŞ RAPORU

(Tutarlar aksi belirtilmedikçe Türk Lirası (“TL”) cinsinden ifade edilmiştir.)

D. İLAVE BİLGİLER VE AÇIKLAMALAR (Devamı)

- 5) Fon ile ilgili değişiklikler Fon’un kurucu şirketi olan Ünlü Portföy Yönetimi A.Ş.’nin internet sitesi olan www.unluportfoy.com adresinde ve Kamuyu Aydınlatma Platformu’ndan (“KAP”) da takip edilebilmektedir
- 6) Fon portföy dağılımının detayları aşağıdaki gibidir:

	31 Aralık 2016		
	Nominal Değer TL	Rayiç Değer TL	Portföy Dağılımı %
Yabancı vadeli mevduat	2.615.208	9.203.816	52,45
Türk Ekonomi Bankası A.Ş.	2.615.208	9.203.816	52,45
Euro tahvil	1.600.000	5.514.826	31,42
Global Yatırım Holding A.Ş.	500.000	1.767.307	10,07
Türkiye Sınai Kalkınma Bankası A.Ş.	500.000	1.757.770	10,02
Türkiye Vakıflar Bankası T.A.O.	600.000	1.989.749	11,33
Özel sektör tahvilleri	1.736.500	1.750.895	9,98
Ünlü Menkul Değerler A.Ş.	1.736.500	1.750.895	9,98
Yabancı tahvil	200.000	53.920	3,84
Türkiye İş Bankası A.Ş.	200.000	32.320	3,84
Borsa Para Piyasası	406.337	406.225	2,31
Fon portföy değeri		383.258	100,00

.....