

**ÜNLÜ PORTFÖY YÖNETİMİ A.Ş. TARAFINDAN YÖNETİLEN  
ÜNLÜ PORTFÖY HİSSE SENEDİ FONU (HİSSE SENEDİ YOĞUN FON)  
3 EYLÜL - 31 ARALIK 2018 DÖNEMİNE AİT  
PERFORMANS SUNUŞ RAPORU**

(Tutarlar aksi belirtilmedikçe Türk Lirası (“TL”) cinsinden ifade edilmiştir.)

**A. TANITICI BİLGİLER**

<b>PORTFÖYE BAKIŞ</b> Fon'un Halka Arz Tarihi: 3 Eylül 2018		<b>YATIRIM VE YÖNETİME İLİŞKİN BİLGİLER</b>
<b>31 Aralık 2018 tarihi itibarıyla</b>		<b>Portföy Yöneticileri</b>
Fon Toplam Değeri	1.639.182	Ünlü Portföy Yönetimi A.Ş. – Altuğ Dayıoğlu, Fırat Baran, Bora Partal
Birim Pay Değeri	1,007848	<b>Fon'un Yatırım Amacı ve Stratejisi</b>
Yatırımcı Sayısı	7	Ünlü Portföy İkinci Değişken Fon'un (“Fon”) portföyündeki varlıklar Sermaye Piyasası Kurulu'nun düzenlemelerine ve fon içtüzüğüne uygun olarak seçilir ve fon portföyü yönetici tarafından içtüzüğün 5. md. ve Sermaye Piyasası Kurulu'nun Yatırım Fonlarına İlişkin Esaslar Tebliği'ne (III-52.1) uygun olarak yönetilir.
Tedavül Oranı (%) (*)	0,11	
<b>Portföy Dağılımı (%)</b>		Fon toplam değerinin en az %80'i devamlı olarak yerli ihraççı paylarına yatırılır.
Hisse Senedi	86,26	Ayrıca, Fon'un hisse senedi yoğun fon olması nedeniyle Fon portföy değerinin en az %80'i devamlı olarak menkul kıymet yatırım ortaklıkları payları hariç olmak üzere BİAŞ'ta işlem gören ihraççı payları, ihraççı paylarına ve ihraççı payı endekslerine dayalı olarak yapılan vadeli işlem sözleşmelerinin nakit teminatları, ihraççı paylarına ve pay endekslerine dayalı opsiyon sözleşmelerinin primleri ile borsada işlem gören ihraççı paylarına ve pay endekslerine dayalı aracı kuruluş varantlarına yatırılır.
Borsa Para Piyasası	7,48	Türkiye ekonomisinin sunduğu uzun vadeli yüksek büyüme potansiyelini değerlendirecek yatırımlar yapılması amaçlanmakta olup, varlık dağılımı ve menkul kıymet seçimi yoluyla, ortaklık payı piyasasına göre daha düşük volatilité hedeflemektedir. Yatırım yapılacak sermaye piyasası araçlarının seçiminde nakde dönüşümü kolay olanlar tercih edilir. Fon portföyüne yabancı yatırım araçları ile yabancı para cinsinden varlıklar dahil edilmez.
Viop Teminatı	6,25	
		<b>En Az Alınabilir Pay Adeti: 1 Adet</b>
<b>Yatırım Riskleri</b>		Yatırımcılar Fon'a yatırım yapmadan önce Fon'la ilgili temel yatırım risklerini değerlendirmelidirler. Fon'un maruz kalabileceği temel risklerden kaynaklanabilecek değişimler sonucunda Fon birim pay fiyatındaki olası düşüşlere bağılı olarak yatırımlarının değerinin başlangıç değerinin altına düşebileceğini yatırımcılar göz önünde bulundurmalıdır.

(\*) Tedavül oranı, Sermaye Piyasası Kurulu'nun 9 Temmuz 2013 tarihinde resmi gazetede yayımlanan “Yatırım Fonlarına İlişkin Esaslar Tebliği (III-52.1)” öncesinde belirlenmiş olan toplam pay sayısı üzerinden hesaplanmış olup gösterge niteliğindedir.

**ÜNLÜ PORTFÖY YÖNETİMİ A.Ş. TARAFINDAN YÖNETİLEN  
ÜNLÜ PORTFÖY HİSSE SENEDİ FONU (HİSSE SENEDİ YOĞUN FON)  
3 EYLÜL - 31 ARALIK 2018 DÖNEMİNE AİT  
PERFORMANS SUNUŞ RAPORU**

(Tutarlar aksi belirtilmedikçe Türk Lirası ("TL") cinsinden ifade edilmiştir.)

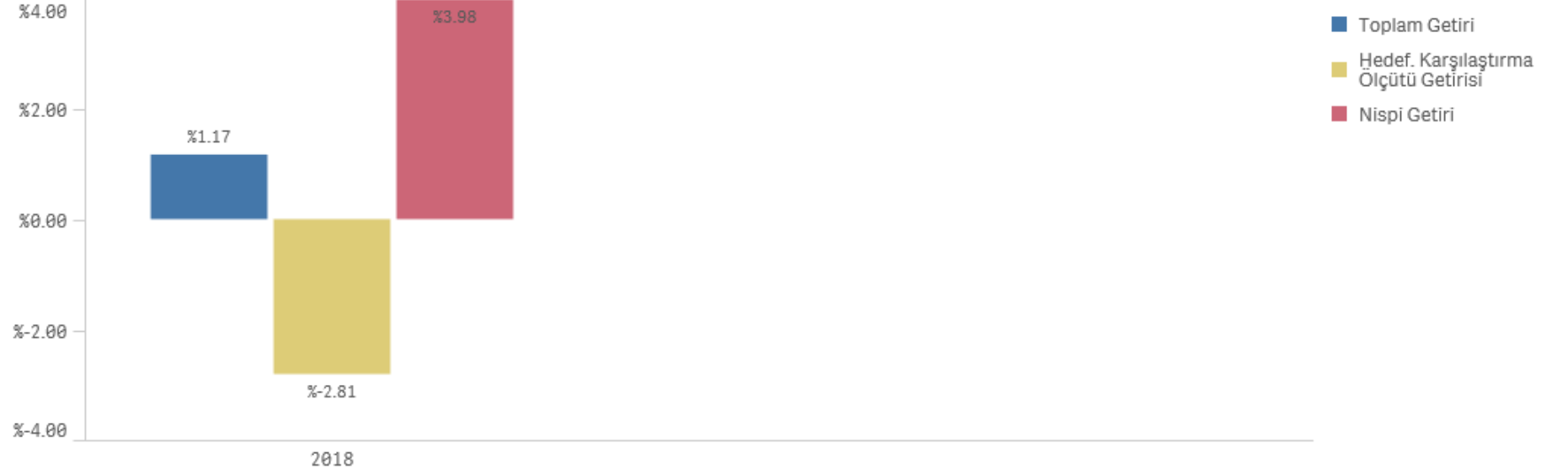
**B. PERFORMANS BİLGİSİ**

Yıllar	Toplam Getiri (%)	Karşılaştırma Ölçütünün Getirisi / Eşik Değer (%) (*)	Enflasyon Oranı (%) (**)	Portföyün Zaman İçinde Standart Sapması (%)	Eşik Değerin Standart Sapması (%) (**)	Bilgi Rasyosu (%)	Sunuma Dahil Dönem Sonu Portföyün Fon Toplam Değeri / Net Aktif Değeri
3 Eylül - 31 Aralık 2018	1,171	-2,805	20,79	1,145	1,211	0,2362	1.639.182

\* Fon'un türü değişken fon olup herhangi bir karşılaştırma ölçütü bulunmadığından eşik değer belirlenmiştir. Eşik değer 3 Eylül - 31 Aralık 2018 dönemi için KYD Repo Brüt %95 + BIST 100 %5 olarak belirlenmiştir.

\*\* Enflasyon Oranı: Ocak- Haziran 2018 dönemi gerçekleşen TÜFE baz alınmıştır.

**Getiri Grafiği**



**GEÇMİŞ GETİRİLER GELECEK DÖNEM PERFORMANSI İÇİN BİR GÖSTERGE SAYILMAZ.**

İlişikteki dipnotlar bu performans bilgisi tablosunun ayrılmaz bir parçasıdır.

**ÜNLÜ PORTFÖY YÖNETİMİ A.Ş. TARAFINDAN YÖNETİLEN  
ÜNLÜ PORTFÖY HİSSE SENEDİ FONU (HİSSE SENEDİ YOĞUN FON)  
3 EYLÜL - 31 ARALIK 2018 DÖNEMİNE AİT  
PERFORMANS SUNUŞ RAPORU**

(Tutarlar aksi belirtilmedikçe Türk Lirası ("TL") cinsinden ifade edilmiştir.)

**C. DİPNOTLAR**

- 1) Fon'un portföy yönetim şirketi aynı zamanda kurucusu olan Ünlü Portföy Yönetimi A.Ş. olup %100 Ünlü Yatırım Holding A.Ş. iştirakidir. Ünlü Portföy Yönetimi A.Ş. kurucusu olduğu yatırım fonlarının portföy yönetimlerini ve kurumsal portföy yönetimini gerçekleştirmekte olup 31 Aralık 2018 itibarıyla yönetilen 12 adet yatırım fonunun toplam portföy büyüklüğü 160.119.362 TL'dir.
- 2) Fon portföyünün yatırım stratejisi ve yatırım amacına "Tanıtıcı Bilgiler" başlığında ve C.5 numaralı dipnotta yer verilmiştir.
- 3) Fon'da, 3 Eylül 2018 - 31 Aralık 2018 döneminde net % 1,17 getiri sağlamıştır.

Aynı dönemde Fon'un brüt getirisi aşağıdaki gibidir:

<b>3 Eylül - 31 Aralık 2018 döneminde Brüt Fon Getirisi Hesaplaması</b>	
Net Basit Getiri (Dönem sonu birim fiyat - Dönem başı birim fiyat) / Dönem başı birim fiyat)	% 1,17
Gerçekleşen Fon Toplam Giderleri Oranı (*)	% 1,99
Azami Yıllık Toplam Gider Oranı	% 3,65
Kurucu Tarafından Karşılanan Giderlerin Oranı (**)	% 0,81
Net Gider Oranı (Gerçekleşen fon toplam gider oranı - Dönem içinde kurucu tarafından karşılanan fon giderlerinin toplamının oranı)	% 0,36
Brüt Getiri	% 1,53

(\*) Kurucu tarafından karşılananlar da dahil tüm fon giderlerinin ortalama net varlık değerine oranını ifade etmektedir (bkz. Dipnot C.4).

(\*\*) "Azami Yıllık Fon Toplam Gider Oranı"nın aşılması nedeniyle Kurucu tarafından dönem sonunu takip eden 5 iş günü içinde Fon'a iade edilen giderlerin, ortalama fon net varlık değerine oranını ifade etmektedir.

- 4) Yönetim ücretleri, vergi, saklama ücretleri ve diğer faaliyet giderlerinin günlük brüt varlık değerlere oranının ağırlıklı ortalaması aşağıdaki gibidir:

<b>3 Eylül - 31 Aralık 2018 Döneminde</b>	
Toplam Faaliyet Giderleri (TL)	31.162
Ortalama Fon Portföy Değeri (TL)	1.566.285
Toplam Faaliyet Giderleri / Ortalama Portföy Değeri (%)	% 1,99

**ÜNLÜ PORTFÖY YÖNETİMİ A.Ş. TARAFINDAN YÖNETİLEN  
ÜNLÜ PORTFÖY HİSSE SENEDİ FONU (HİSSE SENEDİ YOĞUN FON)  
3 EYLÜL - 31 ARALIK 2018 DÖNEMİNE AİT  
PERFORMANS SUNUŞ RAPORU**

(Tutarlar aksi belirtilmedikçe Türk Lirası (“TL”) cinsinden ifade edilmiştir.)

**C. DİPNOTLAR (Devamı)**

3 Eylül - 31 Aralık 2018 döneminde Fon’un faaliyet giderlerinin türlerine göre dağılımı aşağıdaki gibidir;

<b>Dönem Faaliyet Giderleri Dağılımı</b>	<b>3 Eylül - 31 Aralık 2018</b>	<b>Ortalama Fon Toplam Değerine Oranı (%)</b>
İhraç İzni Giderleri	97,53	0,01
Tescil ve İlan Giderleri	0,00	-
Sigorta Giderleri	0,00	-
Noter Ücretleri	0,00	-
Bağımsız Denetim Ücreti	9.585,96	0,61
Alınan Kredi Faizleri	0,00	-
Saklama Ücretleri	259,46	0,02
Fon Yönetim Ücreti	17.009,56	1,09
Hisse Senedi Komisyonu	3.420,99	0,22
Tahvil Bono Komisyonu	0,00	-
Gecelik Ters Repo Komisyonu	0,00	-
Vadeli Ters Repo Komisyonu	0,00	-
BPP Komisyonu	334,29	0,02
Yabancı Menkul Kıymet Komisyonu	0,00	-
Vergi ve Diğer Giderler	177,00	0,01
Türev Araçları Komisyonu	0,00	-
Merkezi Kayıt Kuruluşu A.Ş. Komisyonları	0,00	-
Diğer Giderler	277,34	0,02
<b>TOPLAM</b>	<b>1.566.284,57</b>	<b>1,99</b>

- 5) Fon portföy yapısı ve A. Tanıtıcı Bilgiler bölümünde açıklandığı üzere; yönetim stratejisi karşılaştırma ölçütü kullanmaya elverişli olmaması nedeniyle karşılaştırma ölçütü belirlenmemiştir. Karşılaştırma ölçütü yerine performans bilgisi hesaplamalarında VII-128.5 sayılı Bireysel Portföylerin ve Kolektif Yatırım Kuruluşlarının Performans Sunumuna, Performansa Dayalı Ücretlendirilmesine ve Kolektif Yatırım Kuruluşlarını Notlandırma ve Sıralama Faaliyetlerine İlişkin Esaslar Hakkında Tebliğ (“Tebliğ”)’in 8. maddesi uyarınca eşik değer kullanılmıştır. Performans sunum döneminde yatırım strateji değişikliği yoktur.
- 6) Yatırım fonlarının portföy işletmesinden doğan kazançları kurumlar vergisi ve stopajdan muaftır.

**ÜNLÜ PORTFÖY YÖNETİMİ A.Ş. TARAFINDAN YÖNETİLEN  
ÜNLÜ PORTFÖY HİSSE SENEDİ FONU (HİSSE SENEDİ YOĞUN FON)  
3 EYLÜL - 31 ARALIK 2018 DÖNEMİNE AİT  
PERFORMANS SUNUŞ RAPORU**

(Tutarlar aksi belirtilmedikçe Türk Lirası (“TL”) cinsinden ifade edilmiştir.)

---

**D. İLAVE BİLGİLER VE AÇIKLAMALAR**

- 1) Fon, 3 Eylül - 31 Aralık 2018 dönemine ait Performans Sunuş Raporu’nu, Sermaye Piyasası Kurulu’nun (“SPK”) 1 Temmuz 2014 tarihinde yürürlüğe giren “Bireysel Portföylerin ve Kolektif Yatırım Kuruluşlarının Performans Sunumuna, Performansa Dayalı Ücretlendirilmesine ve Kolektif Yatırım Kuruluşlarını Notlandırma ve Sıralama Faaliyetlerine İlişkin Esaslar Hakkında Tebliğ (VII-128.5)”inin (“Tebliğ”) hükümleri doğrultusunda hazırlanmıştır.
- 2) Fon’un kurucusu Ünlü Portföy Yönetimi A.Ş. olup portföy saklayıcı hizmeti Türkiye İş Bankası A.Ş. tarafından verilmektedir.
- 3) Fon’un bağlı olduğu şemsiye fonunun ünvanı “Ünlü Portföy Yönetimi A.Ş. Hisse Senedi Şemsiye Fonu” olup şemsiye fonunun türü hisse senedi şemsiye fondur.
- 4) Fon ile ilgili değişiklikler Fon’un kurucu şirketi olan Ünlü Portföy Yönetimi A.Ş.’nin internet sitesi olan [www.unluportfoy.com](http://www.unluportfoy.com) adresinde ve Kamuyu Aydınlatma Platformu’ndan (“KAP”) da takip edilebilmektedir.